

GEFILZTE SOCKEN

SANDNES GARN

DIE NORWEGISCHE
GARNMANUFAKTUR
SEIT 1888



GEFILZTE SCHNEE-KRISTAL-SOCKEN

GEFILZTE SOCKEN MIT SCHNEEKRISTALL / ANLEITUNG: OLAUG BEATE BJELLAND



GRÖSSE

(2-4) 6-8 (10-12) Jahre Erwachsene

MATERIAL

FRITIDSGARN (100 % Norwegische Wolle, 50 Gramm = ca 70 Meter)

GARNMENGE

Natur 1012: (100) 100 (150) 150 Gramm
Rot meliert 4236/Dunkelgrau meliert 1055:
50 Gramm

NADELN

Nadelspiel Nr 6
Nr der Nadeln sind nur Empfehlungen.
Wenn Sie fester stricken als angegeben,
wechseln Sie zu dickeren Nadeln. Stricken
Sie lockerer, benutzen Sie dünnere.

MASCHENPROBE

14 M Glattstrick mit Nadel Nr 6 = 10 cm

Mit Natur und Nadelspiel Nr 6 (32) 32 (40)
40 M locker anschlagen.
1 Rd li stricken. Eine Markierung an den
Rd-Anfang setzen = Mitte hinten.
Diagramm (A) A (B) B stricken, mit 1 Rd li in
Natur als Bruchkante enden.

Arbeit auf links wenden und (8) 9 (10) 11 cm
glatt re stricken, gleichzeitig in der 1. Rd die
M-Zahl auf (28) 32 (36) 40 M regulieren.
Faden abschneiden und die Ferse stricken:
(5) 6 (7) 8 cm glatt re in Reihen über die (7) 8
(9) 10 ersten und (7) 8 (9) 10 letzten M (1.
und 4. Nd) stricken.

FERSENROUNDUNG

Bis (4) 5 (5) 6 M in der einen Seite übrig sind,
stricken, wenden und stricken bis auf der
anderen Seite genauso viele M übrig sind,
wenden und stricken bis 1 M vor letzten
Wende, M locker abheben, 1 M re,
abgehobene M drüberziehen.
Wenden und stricken bis 1 M vor Wende auf
der anderen Seite, 2 M li zus-str.
Mit Abnahmen in jeder Seite fortsetzen bis
alle Seitenmaschen abgekettet sind.
(5) 6 (6) 7 M auf jeder Seite der Ferse
aufnehmen.

Über alle M glatt re in Rd stricken,
gleichzeitig in der 1. Rd 1 M auf jeder Seite
der Ferse abnehmen = (28) 32 (36) 40 M.
Weiterstricken bis Fuß (14) 16 (18) 24 cm
misst, inklusive Ferse.

FUSSSPITZE

* 2 M re zus-str, (3) 4 (5) 6 M re, 2 M re zus-str
*, *-* wdh = (20) 24 (28) 32 M.
3 Rd ohne Abnahmen stricken.
* 2 M re zus-str, (1) 2 (3) 4 M re, 2 M re zus-str
*, *-* wdh = (12) 16 (20) 24 M.
(2) 3 (3) 3 Rd ohne Abnahmen stricken.

(2-4) 6-8 Jahre:

= (12) 16 M.

Nächste Rd immer 2 M re zus-str.

Faden abschneiden, Faden durch die
restlichen (6) 8 M fädeln, zuziehen und gut
befestigen.

(10-12) Jahre Erwachsene:

= (20) 24 M.

* 2 M re zus-str, (1) 2 M re, 2 M re zus-str *,

- wdh = (12) 16 M.

2 Rd ohne Abnahmen stricken.

Nächste Rd immer 2 M re zus-str.

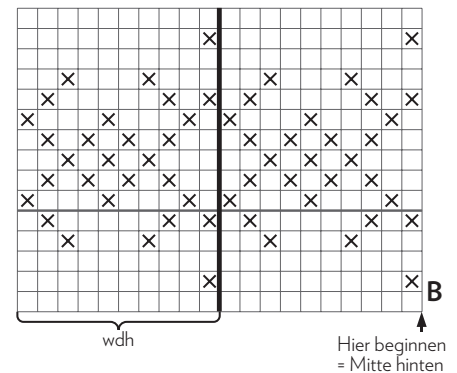
Faden abschneiden, Faden durch die

restlichen (6) 8 M fädeln, zuziehen und gut
befestigen.

Einen 2. Socken auf die gleiche Weise
stricken.

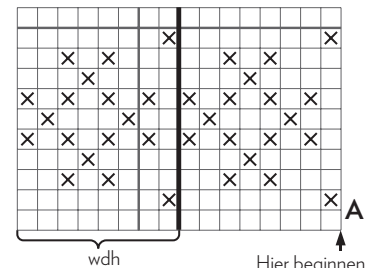
Socken filzen.

Borte nach außen wenden.



wdh

Hier beginnen
= Mitte hinten



wdh

Hier beginnen
= Mitte hinten

□ Maisgelb

⊗ Natur